

平成25年度産業廃棄物最終処分場廃棄物処分量記録

単位:トン

| 年月 | ばいじん | その他() | その他() | 合計 |
|----------|------|--------|--------|----|
| 平成25年4月 | 0 | 0 | 0 | 0 |
| 平成25年5月 | 0 | 0 | 0 | 0 |
| 平成25年6月 | 0 | 0 | 0 | 0 |
| 平成25年7月 | 0 | 0 | 0 | 0 |
| 平成25年8月 | 0 | 0 | 0 | 0 |
| 平成25年9月 | 0 | 0 | 0 | 0 |
| 平成25年10月 | 0 | 0 | 0 | 0 |
| 平成25年11月 | 0 | 0 | 0 | 0 |
| 平成25年12月 | 0 | 0 | 0 | 0 |
| 平成26年1月 | 0 | 0 | 0 | 0 |
| 平成26年2月 | 0 | 0 | 0 | 0 |
| 平成26年3月 | 0 | 0 | 0 | 0 |
| 合計 | 0 | 0 | 0 | 0 |

| | | |
|----------|-----------------------|-------------|
| 埋立処分残余容量 | 8114.8 m ³ | 平成25年4月1日時点 |
|----------|-----------------------|-------------|

平成25年度産業廃棄物最終処分場 施設維持管理記録

| 点検場所 | 擁壁等 | 遮水工 | 調整池 | 浸出水処理施設 |
|-------------------|------------|------------|------------|------------|
| 点検日 | 平成25年4月5日 | 平成25年4月5日 | 平成25年4月5日 | 平成25年4月5日 |
| | 平成25年5月8日 | 平成25年5月8日 | 平成25年5月8日 | 平成25年5月8日 |
| | 平成25年6月6日 | 平成25年6月6日 | 平成25年6月6日 | 平成25年6月6日 |
| | 平成25年7月6日 | 平成25年7月6日 | 平成25年7月6日 | 平成25年7月6日 |
| | 平成25年8月7日 | 平成25年8月7日 | 平成25年8月7日 | 平成25年8月7日 |
| | 平成25年9月5日 | 平成25年9月5日 | 平成25年9月5日 | 平成25年9月5日 |
| | 平成25年10月7日 | 平成25年10月7日 | 平成25年10月7日 | 平成25年10月7日 |
| | 平成25年11月5日 | 平成25年11月5日 | 平成25年11月5日 | 平成25年11月5日 |
| | 平成25年12月3日 | 平成25年12月3日 | 平成25年12月3日 | 平成25年12月3日 |
| | 平成26年1月9日 | 平成26年1月9日 | 平成26年1月9日 | 平成26年1月9日 |
| | 平成26年2月4日 | 平成26年2月4日 | 平成26年2月4日 | 平成26年2月4日 |
| | 平成26年3月5日 | 平成26年3月5日 | 平成26年3月5日 | 平成26年3月5日 |
| | 異常の有無 | 異常なし | 異常なし | 異常なし |
| 必要な措置を講じた年月日とその内容 | | | | |

平成25年度最終処分場放流水分析記録

| 項目 | | 単位 | 水質基準値 | H25年4月 | H25年5月 | H25年6月 | H25年7月 | H25年8月 | H25年9月 | H25年10月 | H25年11月 | H25年12月 | H26年1月 | H26年2月 | H26年3月 |
|------------------------------|---------------------|------|----------|--------|--------|--------|--------|--------|---------|---------|---------|---------|--------|--------|--------|
| 放流水を採取した月日 | | | | 4月9日 | 5月9日 | 6月11日 | 7月9日 | 8月6日 | 9月10日 | 10月8日 | 11月12日 | 12月10日 | 1月14日 | 2月12日 | 3月11日 |
| 水質検査結果が得られた月日 | | | | 4月17日 | 5月22日 | 6月19日 | 7月24日 | 8月16日 | 9月18日 | 10月25日 | 11月19日 | 12月17日 | 1月23日 | 2月19日 | 3月18日 |
| 生活環境項目 | 水素イオン濃度(pH) | | 5.0~9.0 | 7.7 | 7.3 | 7.7 | 7.4 | 7.4 | 7 | 7.3 | 7.6 | 7.3 | 7.4 | 7.2 | 7.1 |
| | 生物学的酸素要求量(BOD) | mg/l | 25 | 4.7 | 0.6 | 1.6 | 2.1 | 0.9 | 1.2 | 0.7 | 1.5 | 2.4 | 1.6 | 1.3 | 2.5 |
| | 化学的酸素要求量(COD) | mg/l | 20 | 0.7 | 1.8 | 6.8 | 5.7 | 2.7 | 2.7 | 2.6 | 4.9 | 2.1 | 3.4 | 2 | 1.4 |
| | 浮遊物質(SS) | mg/l | 40 | <1 | <1 | 3 | 2 | 2 | <1 | <1 | 1 | <1 | <1 | <1 | <1 |
| | ノルマルヘキサン抽出物含有量 | mg/l | 2 | | | | | | | <0.5 | | | | | |
| | フェノール類含有量 | mg/l | 5 | | | | | | | <0.025 | | | | | |
| | 銅含有量 | mg/l | 1 | | | | | | | <0.01 | | | | | |
| | 亜鉛含有量 | mg/l | 2 | | | | | | | 0.14 | | | | | |
| | 溶解性鉄含有量 | mg/l | 10 | | | | | | | <0.1 | | | | | |
| | 溶解性マンガン含有量 | mg/l | 10 | | | | | | | <0.1 | | | | | |
| | クロム含有量 | mg/l | 2 | | | | | | | <0.02 | | | | | |
| | 大腸菌群数 | 個/ml | 3000 | | | | | | | <30 | | | | | |
| | 窒素含有量 | mg/l | 60 | 5.6 | 0.28 | 6.9 | 3.0 | 0.41 | 5.9 | 2.9 | 5.6 | 0.38 | 7.9 | 1.4 | 0.49 |
| | 燐含有量 | mg/l | 8 | | | | | | | 0.01 | | | | | |
| 健康項目 | カドミウム及びその化合物 | mg/l | 0.1 | | | | | | | <0.005 | | | | | |
| | シアン化合物 | mg/l | 1 | | | | | | | <0.1 | | | | | |
| | 有機燐化合物 | mg/l | 1 | | | | | | | <0.01 | | | | | |
| | 鉛及びその化合物 | mg/l | 0.1 | | | | | | | <0.005 | | | | | |
| | 六価クロム化合物 | mg/l | 0.5 | | | | | | | <0.02 | | | | | |
| | 砒素及びその化合物 | mg/l | 0.1 | | | | | | | <0.005 | | | | | |
| | 水銀及びアルキル水銀その他の水銀化合物 | mg/l | 0.005 | | | | | | | <0.0005 | | | | | |
| | アルキル水銀化合物 | mg/l | 検出されないこと | | | | | | | N.D | | | | | |
| | PCB | mg/l | 0.003 | | | | | | | <0.0005 | | | | | |
| | トリクロロエチレン | mg/l | 0.3 | | | | | | | <0.001 | | | | | |
| | テトラクロロエチレン | mg/l | 0.1 | | | | | | | <0.0005 | | | | | |
| | ジクロロメタン | mg/l | 0.2 | | | | | | | <0.02 | | | | | |
| | 四塩化炭素 | mg/l | 0.02 | | | | | | | <0.002 | | | | | |
| | 1,2-ジクロロエタン | mg/l | 0.04 | | | | | | | <0.004 | | | | | |
| | 1,1-ジクロロエチレン | mg/l | 0.2 | | | | | | | <0.02 | | | | | |
| | シス-1,2-ジクロロエチレン | mg/l | 0.4 | | | | | | | <0.04 | | | | | |
| | 1,1,1-トリクロロエタン | mg/l | 3 | | | | | | | <0.001 | | | | | |
| | 1,1,2-トリクロロエタン | mg/l | 0.06 | | | | | | | <0.006 | | | | | |
| | 1,3-ジクロロプロペン | mg/l | 0.02 | | | | | | | <0.003 | | | | | |
| | テウラム | mg/l | 0.06 | | | | | | | <0.02 | | | | | |
| | シマジン | mg/l | 0.03 | | | | | | | <0.01 | | | | | |
| | チオベンカルブ | mg/l | 0.2 | | | | | | | <0.02 | | | | | |
| | ベンゼン | mg/l | 0.1 | | | | | | | <0.01 | | | | | |
| | セレン及びその化合物 | mg/l | 0.1 | | | | | | | <0.01 | | | | | |
| | 1,4-ジオキサン | mg/l | 0.5 | | | | | | | <0.05 | | | | | |
| | ほう素及びその化合物 | mg/l | 230 | | | | | | | <0.1 | | | | | |
| | ふっ素及びその化合物 | mg/l | 15 | | | | | | | 2.0 | | | | | |
| アンモニア、アンモニア化合物、亜硝酸化合物及び硝酸化合物 | mg/l | 100 | | | | | | | 1.0 | | | | | | |
| ダイオキシン類 | pg-TEQ/l | 10 | | | | | | | 0.00011 | | | | | | |

※ダイオキシン類の水質検査結果が得られた月日12月8日

平成25年度最終処分場地下水分析記録

(第1井戸)

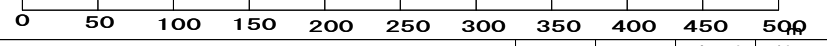
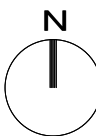
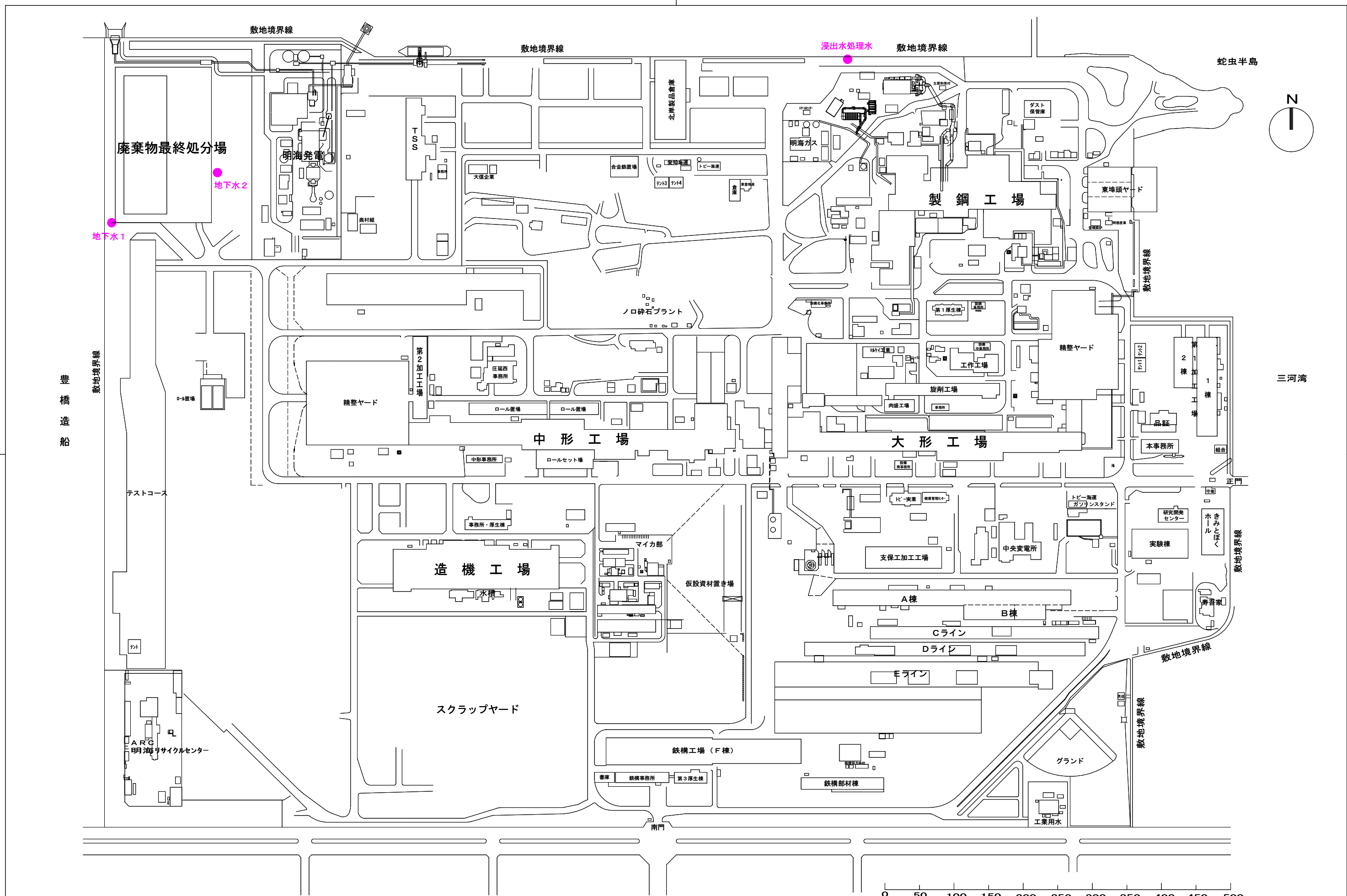
| 項目 | | | 単位 | 水質基準値 | H25年4月 | H25年5月 | H25年6月 | H25年7月 | H25年8月 | H25年9月 | H25年10月 | H25年11月 | H25年12月 | H26年1月 | H26年2月 | H26年3月 |
|---------------|-----------------|-------|----------|-------|--------|--------|--------|--------|--------|---------|---------|---------|---------|--------|--------|--------|
| 地下水を採取した月日 | | | | | 4月9日 | 5月11日 | 6月11日 | 7月9日 | 8月6日 | 9月10日 | 10月8日 | 11月12日 | 12月10日 | 1月14日 | 2月12日 | 3月11日 |
| 水質検査結果が得られた月日 | | | | | 4月17日 | 5月22日 | 6月19日 | 7月24日 | 8月16日 | 9月18日 | 10月25日 | 11月19日 | 12月17日 | 1月23日 | 2月19日 | 3月18日 |
| 健康項目 | 生物化学的酸素要求量(BOD) | mg/l | 20 | | | | | | | | 1.0 | | | | | |
| | 化学的酸素要求量(COD) | mg/l | 40 | | | | | | | | 5.5 | | | | | |
| | カドミウム | mg/l | 0.01 | | | | | | | | <0.0003 | | | | | |
| | 全シアン | mg/l | 検出されないこと | | | | | | | | ND | | | | | |
| | 鉛 | mg/l | 0.01 | | | | | | | | <0.005 | | | | | |
| | 六価クロム | mg/l | 0.05 | | | | | | | | <0.01 | | | | | |
| | 砒素 | mg/l | 0.01 | | | | | | | | 0.008 | | | | | |
| | 総水銀 | mg/l | 0.005 | | | | | | | | <0.0005 | | | | | |
| | アルキル水銀 | mg/l | 検出されないこと | | | | | | | | ND | | | | | |
| | PCB | mg/l | 検出されないこと | | | | | | | | ND | | | | | |
| | トリクロロエチレン | mg/l | 0.03 | | | | | | | | <0.001 | | | | | |
| | テトラクロロエチレン | mg/l | 0.03 | | | | | | | | <0.0005 | | | | | |
| | ジクロロメタン | mg/l | 0.02 | | | | | | | | <0.002 | | | | | |
| | 四塩化炭素 | mg/l | 0.002 | | | | | | | | <0.0002 | | | | | |
| | 1,2-ジクロロエタン | mg/l | 0.04 | | | | | | | | <0.0004 | | | | | |
| | 1,1-ジクロロエチレン | mg/l | 0.1 | | | | | | | | <0.002 | | | | | |
| | 1,2-ジクロロエチレン | mg/l | 0.04 | | | | | | | | <0.004 | | | | | |
| | 1,1,1-トリクロロエタン | mg/l | 1 | | | | | | | | <0.0005 | | | | | |
| | 1,1,2-トリクロロエタン | mg/l | 0.006 | | | | | | | | <0.0006 | | | | | |
| | 1,3-ジクロロプロペン | mg/l | 0.002 | | | | | | | | <0.0002 | | | | | |
| | チウラム | mg/l | 0.006 | | | | | | | | <0.0006 | | | | | |
| | シマジン | mg/l | 0.003 | | | | | | | | <0.0003 | | | | | |
| | チオベンカルブ | mg/l | 0.02 | | | | | | | | <0.002 | | | | | |
| ベンゼン | mg/l | 0.01 | | | | | | | | <0.001 | | | | | | |
| セレン及びその化合物 | mg/l | 0.01 | | | | | | | | 0.001 | | | | | | |
| 1,4-ジオキサン | mg/l | 0.05 | | | | | | | | <0.005 | | | | | | |
| 塩化ビニールモノマー | mg/l | 0.002 | | | | | | | | <0.0002 | | | | | | |
| 電気伝導率 | mS/m | — | | 21 | 15 | 15 | 16 | 11 | 16 | 16 | 29 | 21 | 16 | 14 | 24 | |
| 塩化物イオン | mg/l | — | | 28 | 13 | 11 | 10 | 7.8 | 9.7 | 12 | 36 | 14 | 11 | 8.6 | 29 | |
| ダイオキシン類 | pg-TEQ/l | 1 | | | | | | | | | 0.15 | | | | | |

※ダイオキシン類の水質検査結果が得られた月日12月8日

(第2井戸)

| 項目 | | | 単位 | 水質基準値 | H25年4月 | H25年5月 | H25年6月 | H25年7月 | H25年8月 | H25年9月 | H25年10月 | H25年11月 | H25年12月 | H26年1月 | H26年2月 | H26年3月 |
|---------------|-----------------|-------|----------|-------|--------|--------|--------|--------|--------|---------|---------|---------|---------|--------|--------|--------|
| 地下水を採取した月日 | | | | | 4月9日 | 5月11日 | 6月11日 | 7月9日 | 8月6日 | 9月10日 | 10月8日 | 11月12日 | 12月10日 | 1月14日 | 2月12日 | 3月11日 |
| 水質検査結果が得られた月日 | | | | | 4月17日 | 5月22日 | 6月19日 | 7月24日 | 8月16日 | 9月18日 | 10月25日 | 11月19日 | 12月17日 | 1月23日 | 2月19日 | 3月18日 |
| 健康項目 | 生物化学的酸素要求量(BOD) | mg/l | 20 | | | | | | | | 1.1 | | | | | |
| | 化学的酸素要求量(COD) | mg/l | 40 | | | | | | | | 14 | | | | | |
| | カドミウム | mg/l | 0.01 | | | | | | | | <0.0003 | | | | | |
| | 全シアン | mg/l | 検出されないこと | | | | | | | | ND | | | | | |
| | 鉛 | mg/l | 0.01 | | | | | | | | <0.005 | | | | | |
| | 六価クロム | mg/l | 0.05 | | | | | | | | <0.01 | | | | | |
| | 砒素 | mg/l | 0.01 | | | | | | | | <0.005 | | | | | |
| | 総水銀 | mg/l | 0.005 | | | | | | | | <0.0005 | | | | | |
| | アルキル水銀 | mg/l | 検出されないこと | | | | | | | | ND | | | | | |
| | PCB | mg/l | 検出されないこと | | | | | | | | ND | | | | | |
| | トリクロロエチレン | mg/l | 0.03 | | | | | | | | <0.001 | | | | | |
| | テトラクロロエチレン | mg/l | 0.03 | | | | | | | | <0.0005 | | | | | |
| | ジクロロメタン | mg/l | 0.02 | | | | | | | | <0.002 | | | | | |
| | 四塩化炭素 | mg/l | 0.002 | | | | | | | | <0.0002 | | | | | |
| | 1,2-ジクロロエタン | mg/l | 0.04 | | | | | | | | <0.0004 | | | | | |
| | 1,1-ジクロロエチレン | mg/l | 0.1 | | | | | | | | <0.002 | | | | | |
| | 1,2-ジクロロエチレン | mg/l | 0.04 | | | | | | | | <0.004 | | | | | |
| | 1,1,1-トリクロロエタン | mg/l | 1 | | | | | | | | <0.0005 | | | | | |
| | 1,1,2-トリクロロエタン | mg/l | 0.006 | | | | | | | | <0.0006 | | | | | |
| | 1,3-ジクロロプロペン | mg/l | 0.002 | | | | | | | | <0.0002 | | | | | |
| | チウラム | mg/l | 0.006 | | | | | | | | <0.0006 | | | | | |
| | シマジン | mg/l | 0.003 | | | | | | | | <0.0003 | | | | | |
| | チオベンカルブ | mg/l | 0.02 | | | | | | | | <0.002 | | | | | |
| ベンゼン | mg/l | 0.01 | | | | | | | | <0.001 | | | | | | |
| セレン及びその化合物 | mg/l | 0.01 | | | | | | | | <0.001 | | | | | | |
| 1,4-ジオキサン | mg/l | 0.05 | | | | | | | | <0.005 | | | | | | |
| 塩化ビニールモノマー | mg/l | 0.002 | | | | | | | | <0.0002 | | | | | | |
| 電気伝導率 | mS/m | — | | 42 | 53 | 49 | 46 | 57 | 43 | 51 | 77 | 85 | 93 | 98 | 80 | |
| 塩化物イオン | mg/l | — | | 36 | 37 | 42 | 36 | 38 | 32 | 41 | 100 | 130 | 150 | 160 | 100 | |
| ダイオキシン類 | pg-TEQ/l | 1 | | | | | | | | | 0.12 | | | | | |

※ダイオキシン類の水質検査結果が得られた月日12月8日



| | | | | | | | | | | |
|----|----|--|------------------------------------|-------------|-----------------|----|----|----|----|--------------|
| 訂正 | 月日 | | 図面名 廃棄物最終処分場 地下水、浸出水処理水採取位置等 | 縮尺 | トピー工業株式会社 豊橋製造所 | 承認 | 承認 | 審査 | 製図 | 製図 2010.5.19 |
| | | | | A3 S=1/6000 | | | | | | |